

ใหม่



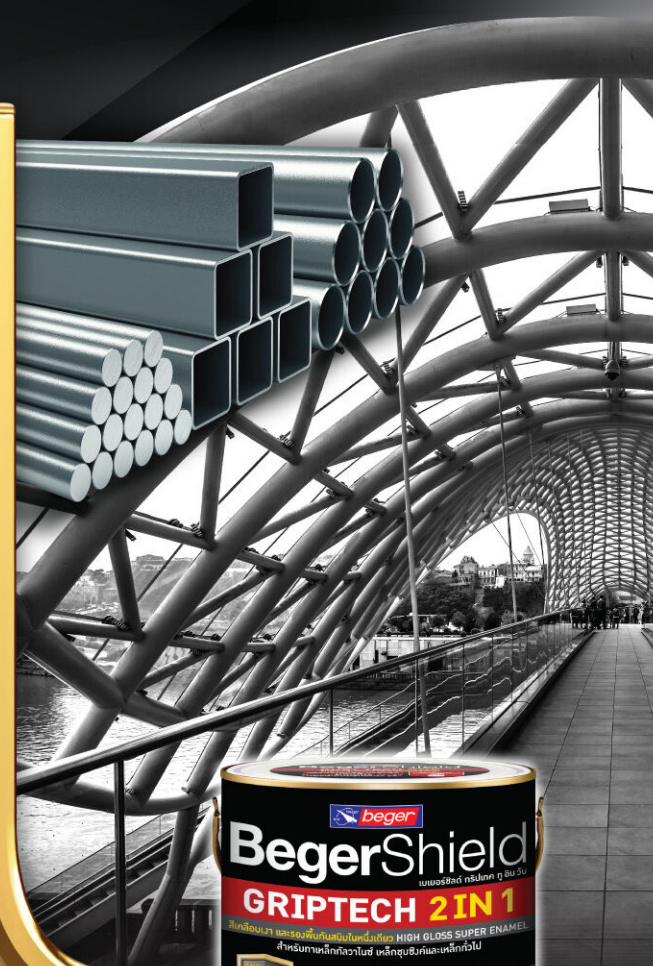
BegerShield

เบเยอร์ชิลด์ กริปเทค ทุ อิน วัน

GRIPTECH 2 IN 1

สีน้ำมันเคลือบเงาเหล็กทุกชนิด ทุกพื้นผิว พร้อมรองพื้นกันสนิมในตัว HIGH GLOSS SUPER ENAMEL

สำหรับทาเหล็กถลุงวาลไนซ์ เหล็กชุบซิงค์ เมทัลชีท เหล็กทั่วไป ไม้จริงและไม้เทียม



ขบวนการสีเคลือบมาอันดับ 1

- ✔ แห้งเร็ว กลิ่นหายไว แห้งทาทับ 30 นาที แห้งผิว 10 นาที
- ✔ ไม่ต้องการองพื้น เป็นสีเคลือบมา ที่มีรองพื้นในตัว
- ✔ ทาได้ทุกพื้นผิว แม้โลหะผิวมัน เช่น เหล็กถลุงวาลไนซ์ เหล็กดำ เหล็กชุบซิงค์ เมทัลชีท สแตนเลส เหล็กแป็ปเหลี่ยม เหล็กกล่อง อลูมิเนียม ทองเหลือง ทองแดง ไม้ ไฟเบอร์ซีเมนต์ ท่อ PVC พลาสติก และไฟเบอร์กลาส
- ✔ ให้การยึดเกาะและทนแดดทนฝนกว่าสีน้ำมัน 10 เท่า
- ✔ ฟิล์มสีไม่เหลืองตัว เพราะผลิตจากอะคริลิกชนิดพิเศษ

FAST DRY
แห้งเร็ว 30 นาที (แห้งทาทับ) กลิ่นหายไว
แห้งผิว 10 นาที ประหยัดเวลาค่าแรง

ชนิดมา/ ถ้าน

เบเยอร์ชิลด์ กริปเทค 2in1

สีน้ำมันเคลือบมาเหล็กทุกชนิดทุกพื้นผิว พร้อมรองพื้นกันสนิมในตัว

✔ **เงากริบ** ✔ **ทนกว่า** ✔ **คุ้มค่า** ✔ **เป็นหนึ่ง**



รับประกัน 30 ปี
เคลือบเหล็ก
สีน้ำมัน

ตอบโจทย์ช่างสีมืออาชีพสุดๆ

✔ **เงากริบ** ทุกเฉดสี ฟิล์มสวยเนียนสว่างไม่เหลืองหม่นหมองคล้ำ



มากริบ



แวววาว



ไม่เหลืองตัวเหมือนสีน้ำมัน

ทดสอบการเหลืองตัว อบแผ่นสีที่อุณหภูมิ **160°C** เป็นเวลา **30** นาที

✔ ฟิล์มสวยไม่เหลืองหม่นหมองคล้ำเหมือนสีน้ำมันแบบเดิมๆ

ก่อนทดสอบ

หลังทดสอบ



✔ เบเยอร์ชิลด์ กริปเทค 2in1



สีน้ำมันทั่วๆไป



ไม่เหลืองตัว

✔ เบเยอร์ชิลด์ กริปเทค 2in1



เหลืองตัว

✘ สีน้ำมันทั่วๆไป

✔ **ทนกว่า** ทนขีดขีด ทนความร้อน ทนสนิม ทนแดดทนฝน ทนสารเคมี ให้การยึดเกาะดีเยี่ยม



ทนขีดขีด



ทนสนิม



ทนแดด ทนฝน



ทนสารเคมี



ติดแน่นไม่ลอกหลุด

ทดสอบการยึดเกาะด้วยการ Cross Cut

✔ ฟิล์มยึดเกาะและทนการขีดข่วน กว่าสีน้ำมันทั่วๆไป **10** เท่า ทนแดดทนฝน ไม่แตกล่อนเป็นแผ่น



ฟิล์มสีไม่หลุดล่อน

✔ เบเยอร์ชิลด์ กริปเทค 2in1



ฟิล์มสีหลุดล่อน

✘ สีน้ำมันทั่วๆไป

ทดสอบการทนสนิม Salt Spray

✔ ทนสนิมดีกว่า ด้วยสูตรอะคริลิกที่เหนือกว่าสูตรแอลคิกเดิมๆ



ป้องกันสนิม

✔ เบเยอร์ชิลด์ กริปเทค 2in1



ไม่ป้องกันสนิม

✘ สีน้ำมันทั่วๆไป

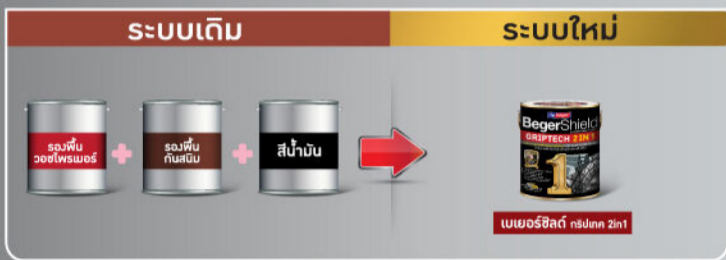
1 จมวนไวกว่าสีน้ำมัน 24 เท่า ประหยัดเวลา,
ประหยัดค่าแรง, ประหยัดเงินค่าสี



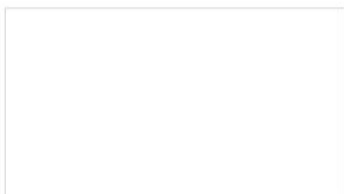
2 สำหรับเหล็กท้วไป, เหล็กดำ
ไม่ต้องเสียเวลาทาสีกันสนิมให้ยุ่งยาก



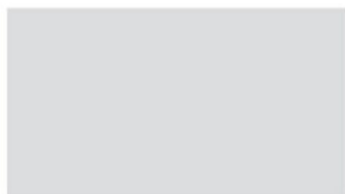
3 สำหรับโลหะผิวมัน เช่น เหล็กกล้าไร้สนิม, แมกนีเซียม,
สแตนเลส, อลูมิเนียม ฯลฯ ไม่ต้องทาวอชไพรเมอร์และ
รองพื้นกันสนิม



4 ทาได้ทุกพื้นผิว ทาได้ทั้งเหล็กดำ, เหล็กกล้าไร้สนิม,
เหล็กชุบสังกะสี, เหล็กดัด, แมกนีเซียมโลหะทุกชนิด, พลาสติก,
ไม้เทียม, ไม้, ก่อ PVC, ไฟเบอร์กลาส



White BR100



Silver Bronze BR1000



Aquarius BR566



Butter Cup BR175



Black BR800



Neo Blue BR370



Flambeau BR178



Red Dragon BR255



Pewter BR687



Banff Blue BR686



Coral Red BR463



Cocoa Brown BR465



Board Black สีดำด้าน BR888



 ทนการขีดข่วน ดีเยี่ยม	 ทนความร้อนได้ถึง 160 องศา	 หนักสุด HEAVY DUTY	 ST RUST P	 ใช้งานง่าย แห้งเร็ว	 ทาได้หลากหลาย พื้นผิว	 เนื้อฟิล์มหนา และเรียบเนียน
 ขีดข่วน ทำความสะอาดง่าย	 ป้องกันรังสี UV	 ปลอดภัย มาตรฐานยุโรป EN71 EUROPEAN STANDARD	 ยึดเกาะดีเยี่ยม	 ใช้แทนสีพ่น อุตสาหกรรม	 ตกแต่ง สไตล์ออฟท์	

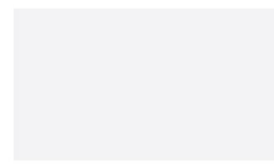
• ตัวอย่างสีนี้ใกล้เคียงกับสีจริงเท่านั้น



Platinum Silver BR1100



Primrose White BR008



Lavender White BR010



Pearl White BR007



Pastel Grey BR684



Opal Grey BR682



Sulphur Yellow BR160



Clay Bake BR412



Frostique BR217



Royal Purple BR703



Sky Delight BR301



Deep Blue BR359



Lawn Green BR576



Matt White BR222

ตัวอย่างสีนี้ใกล้เคียงกับสีจริงเท่านั้น
(The colour patterns shown on this card
are approximate only.)



BegerShield

เบเยอร์ชิลด์ กริปเทค ทู อิน วัน

GRIPTECH 2 IN 1

เบเยอร์ชิลด์ กริปเทค ทู อิน วัน

สีน้ำมันเคลือบเงาเหล็กทุกชนิด ทุกพื้นผิว

พร้อมรองพื้นกันสนิมในตัว

สำหรับทาเหล็กถวาวไนซ์ เหล็กชุบซิงค์ เมทัลซิก และเหล็กทั่วไป



ชนิดมา / ด้าน

คุณสมบัติ

ผลิตภัณฑ์อะคริลิกเรซินชนิดพิเศษ สีเคลือบเงา และรองพื้นกันสนิมในหนึ่งเดียว เนื้อสีข้นสูง ทาชั้นไว กลบมิดดี ทุกสภาพอากาศใช้ได้ทั้งงานภายนอกและภายใน ให้การยึดเกาะที่เยี่ยม โดยไม่ต้องรองพื้น ป้องกันการกัดกร่อน ป้องกันสนิมได้อย่างมีประสิทธิภาพ ทาได้ครบทุกพื้นผิวโลหะ แม้โลหะที่มีผิวมันวาวสูง ฟิล์มสีแห้งเร็ว ควบคุมเวลา เข้าอยู่ได้เร็ว ประหยัดค่าแรงช่าง ประหยัดค่าสี ทาง่ายได้พื้นที่มาก เนื้อสีเข้มข้นเรียบเนียน ให้การกลบมิดดีเยี่ยม

การใช้งาน

เหมาะสำหรับพื้นผิวเหล็ก และโลหะทุกชนิดแม้เป็นโลหะที่มีผิวมันวาวสูง เช่น เหล็กถวาวไนซ์, เหล็กกล่อง, เหล็กชุบซิงค์, อลูมิเนียม, สแตนเลส, อลูมิเนียมอัลลอยด์, ทองเหลือง, ทองแดง และโครงสร้างเหล็ก งานตกแต่งสไตล์ลอฟท์ หรือ Industrial Style ที่งานใกล้เคียงและงานโถงจากชายทะเล ที่งานภายนอกและภายในอาคาร

ขั้นตอนการเตรียมพื้นผิว

พื้นผิวโลหะ / เหล็กถวาวไนซ์ / เหล็กดำ / โฟเบอร์ซีเมนต์ / ท่อ PVC



พื้นผิวโลหะทุกชนิด:

ขัดล้างฟิล์มสีเดิมที่เสื่อมสภาพออก และทำความสะอาดให้ปราศจากฝุ่น ไขมัน และคราบไขมันต่างๆ

พื้นผิวโลหะใหม่ทุกชนิด:

ทำความสะอาดพื้นผิวให้ปราศจากฝุ่น ไขมัน และคราบไขมันต่างๆ โดยใช้ผ้าชุบ เบเยอร์ ทินเนอร์ M-77 เช็ดน้ำมันเคลือบเหล็กออก

กรณีพื้นผิวสแตนเลสและอลูมิเนียม:

ควรลบล้างคราบไขมัน เบเยอร์อะซีต เพื่อเพิ่มการยึดเกาะ จากนั้นทำความสะอาด



พื้นผิวไม้

การเตรียมพื้นผิว

• กรณีไม้เคยทาสีมาก่อนและฟิล์มสีลอก่อน หรือ ไม้เก่าที่ไม่เคยทาสีมาก่อน ให้ขัดด้วยกระดาษทรายจนถึงเนื้อไม้เดิม

• ถ้าเป็นไม้ใหม่ให้ขัดเพื่อขจัดเสี้ยนไม้ส่วนเกิน แล้วทำความสะอาดพื้นผิวให้ปราศจากคราบไขมัน ฝุ่น น้ำมันหรือสิ่งแปลกปลอม

• เพื่อการปกป้องไม้จากเชื้อรา ปลวก มอด และแมลงกินไม้ ทาด้วย เบเยอร์โปรTECT ชนิดทาสีใส สูตรน้ำหรือสูตรน้ำมัน จำนวน 1 เที่ยว *เพื่อการป้องกันสูงสุด ควรทาให้ครบทั้ง 6 ด้าน

• ถ้าในกรณีที่ไม้มียาง ควรเช็ดทำความสะอาดยางไม้ด้วย เบเยอร์ ทินเนอร์ M-77 และทาด้วยรองพื้นกันสนิม เบเยอร์ B-2000 เพื่อลือกยางไม้



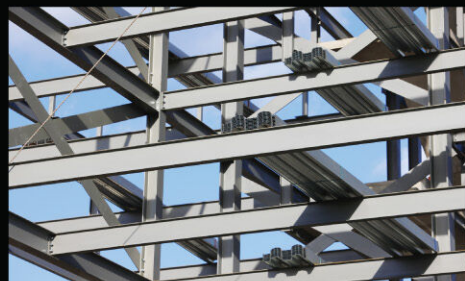
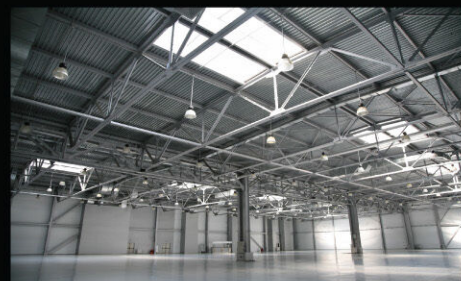
การทาสีกับหน้า



• ทากับหน้าด้วย เบเยอร์ชิลด์ กริปเทค ทู อิน วัน จำนวน 1-2 เที่ยว



• ทากับหน้าด้วย เบเยอร์ชิลด์ กริปเทค ทู อิน วัน จำนวน 1-2 เที่ยว



เบเยอร์ชิลด์ กริปเทค ทู อิน วัน



ขนาด 1 GL.



ขนาด 1/4 GL.

ข้อมูลจำเพาะ

ลักษณะฟิล์มสี (Finish Film)	ชนิดเครื่องมือ (Application)	การผสมก่อนใช้งาน (โดยปริมาตร) Dilution (by volume)	การปกคลุมพื้นที่ (ตร.ม./แกลลอน/เที่ยว) Coverage(sq.m./gallon/coat)	ระยะเวลาแห้ง (Drying Time)		
				แห้งผิว (Touch)	แห้งทากับ (Recoat)	แห้งใช้งาน (Dry to handle)
มา (Gloss) ด้าน (Matt) กึ่งมา (Semi-Gloss)	แปรง ลูกกลิ้ง เครื่องพ่น Brush, Roller, Spray	ใช้งานได้ทันที หรือผสม เบเยอร์ ทินเนอร์ M-77 / กระทิน ทินเนอร์ AAA 10-15% Ready to use or Dilute with Beger Thinner M-77 / Bull Thinner AAA 10-15%	50-60 ตร.ม. (sq.m.)	10 นาที (minutes)	30 นาที (minutes)	3-4 ชั่วโมง (hours)

ทินเนอร์



แนะนำให้ผสมกับ เบเยอร์ ทินเนอร์ M-77 เกรดอัลตรา พรีเมียม

- ✓ ผสมสีทาเหล็กถวาวไนซ์ 2 IN 1
- ✓ ผสมสีพ่นอุตสาหกรรม, สีพ่นรองพื้นเทา
- ✓ ผสมในโตรเชลลูโลสแลกเกอร์,
- ✓ แล็กเกอร์ แซนด์บี้ ซิลเลอร์
- ✓ ผสมสีพ่นรถยนต์เกรด NC
- ✓ ใช้ขัดยางไม้ก่อนทาสี
- ✓ ใช้ล้างอุปกรณ์ทาสี เช่น แปรง, ลูกกลิ้ง, กาวพ่น

ข้อควรระวัง ห้ามผสม



แนะนำให้ใช้ ทินเนอร์ 3 A ให้ใช้ทินเนอร์ กระทิน 3 A เท่านั้น



จัดจำหน่ายโดย : บริษัท เบเยอร์ จำกัด 90,92 ถนนบรมกิตติทอง แขวงถนนเพชรบุรี เขตราชเทวี กรุงเทพฯ 10400 โทรศัพท : 0-2611-3434 แฟกซ์ : 0-2215-7320 Distributed By : Beger Co., Ltd. 90, 92 Banthat Thong Rd., Ratchathewi District, Bangkok 10400 Thailand Tel. 0-2611-3434 Fax : 0-2215-7320 www.beger.co.th E-mail : marketing@beger.co.th www.facebook.com/begerpaint

