



HIGH PERFORMANCE INDUSTRIAL FLOOR COATINGS

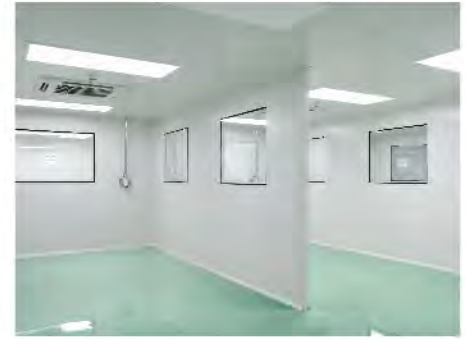


TOA
FloorGuard

พอลิเมอร์ สีสำหรับงานพื้น

ฟลอร์การ์ด เป็นสีคุณภาพสูงชนิด 2 ส่วน (A+B) สำหรับงานพื้น มีทั้งระบบอีพ็อกซีสำหรับงานภายใน และโพลียูรีเทนสำหรับงานภายนอก มีคุณสมบัติในการยึดเกาะ และแทรกซึมสู่พื้นผิวได้ดีเยี่ยม พิสูจน์เชิงแกร่ง ความเงางามสูง ทนทานต่อการกระแทก ขูดขีด และทนสารเคมี เช็ดล้างทำความสะอาดง่าย

เหมาะสำหรับใช้ทาหรือพ่น บนพื้นคอนกรีต เช่น พื้นโรงงานอุตสาหกรรมต่างๆ โรงงานผลิตอาหารและเครื่องดื่ม ห้องแช่เย็น คลังเก็บสินค้า ศูนย์บริการรถยนต์ ที่จอดรถ ห้องทดลอง อาคารสำนักงาน โรงพยาบาล ห้างสรรพสินค้าและบริเวณที่ต้องการความทนทานเป็นพิเศษ



● ระบบสีเคลือบพื้นคอนกรีตคุณภาพสูง

ชนิดฟิล์มบาง ภายนอกอาคาร

พื้นที่ใช้งาน :
ลานจอดรถ, าดพา
หรือพื้นคอนกรีตภายนอก
ที่ต้องรับแสงแดด



Primer (สีรองพื้น)



FloorGuard Primer



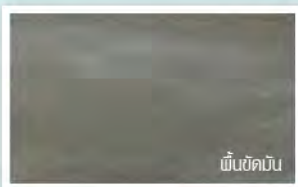
Topcoat (สีทับหน้า)



FloorGuard P.U. 100

สำหรับพื้นคอนกรีตทั่วไป

ชนิด	ผลิตภัณฑ์	จำนวน เกี่ยวกับทา	การปกคลุมพื้นที่ ตร.ม./ชุด/เที่ยว**	ระยะเวลาการแห้งตัว (ทากับได้)*	อัตราส่วนผสม ส่วน A+B	ผสมทินเนอร์เบอร์ / อัตราส่วน
รองพื้น Epoxy	ฟลอร์การ์ด ไพร์เมอร์ FloorGuard Primer	1	30	12 ชั่วโมง	4 : 1 โดยปริมาตร	เบอร์ 31 0-10%
ทับหน้า PolyUrethane	ฟลอร์การ์ด พี.ยู. 100 FloorGuard P.U. 100	2	34	5 ชั่วโมง	4 : 1 โดยปริมาตร	เบอร์ 43 0-10%



Primer (สีรองพื้น)



Penetrating Sealer



Topcoat (สีทับหน้า)



FloorGuard P.U. 100

สำหรับพื้นคอนกรีตขัดมัน

ชนิด	ผลิตภัณฑ์	จำนวน เกี่ยวกับทา	การปกคลุมพื้นที่ ตร.ม./ชุด/เที่ยว**	ระยะเวลาการแห้งตัว (ทากับได้)*	อัตราส่วนผสม ส่วน A+B	ผสมทินเนอร์เบอร์ / อัตราส่วน
รองพื้น Epoxy	เพเนทเรตติ้ง ซีลเลอร์ Penetrating Sealer	1	49	8 ชั่วโมง	2.2 : 1 โดยปริมาตร	เบอร์ 31 0-10%
ทับหน้า PolyUrethane	ฟลอร์การ์ด พี.ยู. 100 FloorGuard P.U. 100	2	34	5 ชั่วโมง	4 : 1 โดยปริมาตร	เบอร์ 43 0-10%

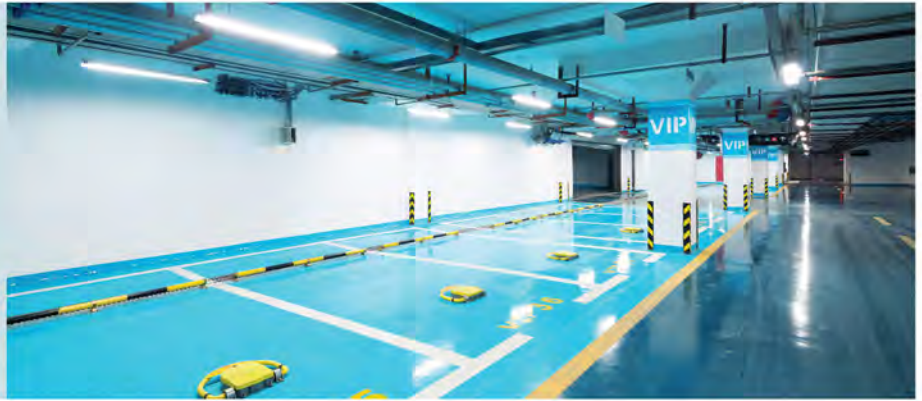
* ระยะเวลาแห้งตัวที่ 35°C โดยอัตราการแห้งตัวขึ้นอยู่กับอุณหภูมิการใช้งาน, ความชื้นสัมพัทธ์ในอากาศ และความหนาของฟิล์มสีในแต่ละเที่ยว
** ความหนาและรูพรุนของพื้นผิว มีผลต่อค่าการปกคลุมพื้นผิว

หมายเหตุ • สามารถเพิ่ม นอน-สลิป (ส่วน C) ในสีทับหน้า เพื่อป้องกันการลื่นของพื้นที่ใช้งาน
• หลังจากผสมแล้วควรใช้ให้หมดภายใน 2 ชั่วโมง การแข็งตัวหลังผสมขึ้นอยู่กับอุณหภูมิการใช้งาน และความชื้นสัมพัทธ์ในอากาศ

● ระบบสีเคลือบพื้นคอนกรีตคุณภาพสูง

ฟิล์มบาง ภายในอาคาร

พื้นที่ใช้งาน :
พื้นโรงงานอุตสาหกรรมทั่วไป
โชว์รูมรถยนต์ โรงยิม คลังสินค้า
และทางเดินโรงพยาบาล เป็นต้น



Primer (สีรองพื้น)



FloorGuard Primer



Topcoat (สีทับหน้า)



FloorGuard 100

สำหรับพื้นคอนกรีตทั่วไป

ชนิด	ผลิตภัณฑ์	จำนวน เกี่ยวข้องที่	การปกคลุมพื้นที่ ตร.ม./ชุด/เที่ยว**	ระยะเวลาการแห้งตัว (หากทำได้)*	อัตราส่วนผสม ส่วน A+B	ผสมทินเนอร์เบอร์ / อัตราส่วน
รองพื้น Epoxy	ฟลออร์การ์ด ไพรมเมอร์ FloorGuard Primer	1	30	12 ชั่วโมง	4 : 1 โดยปริมาตร	เบอร์ 31 0-10%
ทับหน้า Epoxy	ฟลออร์การ์ด 100 FloorGuard 100	2	40	6 ชั่วโมง	4 : 1 โดยปริมาตร	เบอร์ 31 0-10%



Primer (สีรองพื้น)



Penetrating Sealer



Topcoat (สีทับหน้า)



FloorGuard 100

สำหรับพื้นขัดมัน

ชนิด	ผลิตภัณฑ์	จำนวน เกี่ยวข้องที่	การปกคลุมพื้นที่ ตร.ม./ชุด/เที่ยว**	ระยะเวลาการแห้งตัว (หากทำได้)*	อัตราส่วนผสม ส่วน A+B	ผสมทินเนอร์เบอร์ / อัตราส่วน
รองพื้น Epoxy	เพเนทเรตติ้ง ซีลเลอร์ Penetrating Sealer	1	49	8 ชั่วโมง	2.2 : 1 โดยปริมาตร	เบอร์ 31 0-10%
ทับหน้า Epoxy	ฟลออร์การ์ด 100 FloorGuard 100	2	40	6 ชั่วโมง	4 : 1 โดยปริมาตร	เบอร์ 31 0-10%

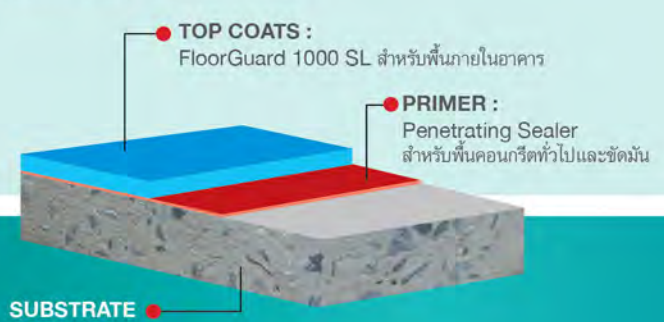
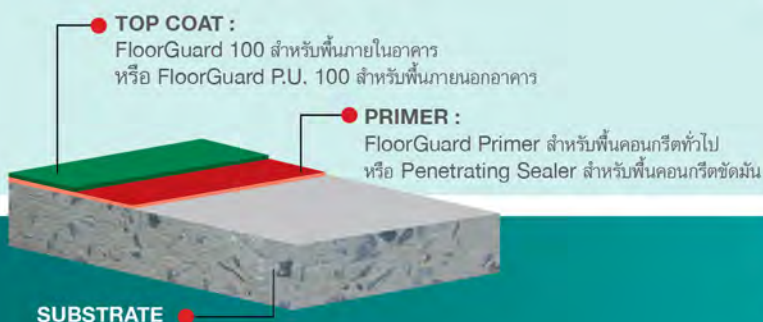
* ระยะเวลาแห้งตัวที่ 35°C โดยอัตราการแห้งตัวขึ้นอยู่กับอุณหภูมิการใช้งาน, ความชื้นสัมพัทธ์ในอากาศ และความหนาของฟิล์มสีในแต่ละเที่ยว

**ความหยาบและรูพรุนของพื้นผิว มีผลต่อค่าการปกคลุมพื้นผิว

- หมายเหตุ
- สามารถเพิ่ม นอน-สลิป (ส่วน C) ในสีทับหน้า เพื่อป้องกันการลื่นของพื้นที่ที่ใช้งาน
 - หลังจากผสมแล้วควรใช้ให้หมดภายใน 2 ชั่วโมง การแข็งตัวหลังผสมขึ้นอยู่กับอุณหภูมิการใช้งาน และความชื้นสัมพัทธ์ในอากาศ

ฟิล์มบาง ภายใน-ภายนอก

ฟิล์มหนา ประดับผิว



● Standard Colors : เฉดสีทั้งหมด

● FloorGuard 100 ● FloorGuard P.U.100
● FloorGuard 1000 SL ● FloorGuard 100 WB



● Safety Colors : สีสัญลักษณ์ความปลอดภัย

(OSHA SAFETY COLORS FOR MARKING PHYSICAL HAZARDS AND PIPE IDENTIFICATION)



Color approximates the appearance of the actual coating. Factor such as the type of product, degree of gloss, texture, lighting and method of application may cause color variance.
ตัวอย่างสีนี้ใกล้เคียงสีจริงเท่านั้น ★ Special Colors สำหรับโรงรถ

ชนิดฟิล์มหนาพิเศษ ภายในอาคาร

พื้นที่ใช้งาน :
พื้นโรงงานอุตสาหกรรมทั่วไป,
โชว์รูมรถยนต์, คลังสินค้า
สำหรับงานภายในที่ต้องการ
ความทนทานเป็นพิเศษ



สำหรับพื้นคอนกรีตทั่วไปและพื้นขัดมัน

ชนิด	ผลิตภัณฑ์	จำนวน เกี่ยวกับท่า	การปกคลุมพื้นที่ ตร.ม./ชุด/เที่ยว**	ระยะเวลาการแห้งตัว (เท่ากับได้)*	อัตราส่วนผสม โดยปริมาตร	ผสมทินเนอร์เบอร์ / อัตราส่วน
สองพื้น Epoxy	เพเนทเรตติ้ง ซีลเลอร์ Penetrating Sealer	1	49	8 ชั่วโมง	ส่วน A + B 2.2 : 1	เบอร์ 31 0-10%
ทับหน้า Epoxy	ฟลอร์การ์ด 1000 เอสแอล FloorGuard 1000 SL	1	3.5 ตร.ม. ที่ความหนา 1 มม.	12 ชั่วโมง	A + B + C 2 : 1 : 0.8	ไม่ต้องผสมทินเนอร์

* ระยะเวลาแห้งตัวที่ 35°C โดยอัตราความแห้งตัวขึ้นอยู่กับอุณหภูมิการใช้งาน, ความชื้นสัมพัทธ์ในอากาศ และความหนาของฟิล์มสีในแต่ละเที่ยว

**ความหนาและรูพรุนของพื้นผิว มีผลต่อค่าการปกคลุมพื้นผิว

- หมายเหตุ
- หลังจากผสมแล้วควรใช้ให้หมดภายใน 2 ชั่วโมง การแห้งตัวหลังผสมขึ้นอยู่กับอุณหภูมิการใช้งาน และความชื้นสัมพัทธ์ในอากาศ
 - สำหรับ FloorGuard 1000SL ควรผสม ส่วนA และส่วนC ก่อน แล้วจึงค่อยผสมส่วนB และใช้ให้หมดภายใน 30 นาที

● ระบบงานพื้นคุณภาพสูงสูตหน้า

เป็นระบบสีอีพ็อกซีสูตหน้าใช้สำหรับทาหรือพ่น บนพื้นคอนกรีต ไม่มีกลิ่นฉุน เหมาะสำหรับการใช้งานในโรงพยาบาล โรงเรียน โรงงานผลิตอาหารและเครื่องดื่ม ห้องทดลอง ห้องครัว อาคารสำนักงาน โรงแรม



ชนิด	ผลิตภัณฑ์	จำนวน เกี่ยวกับท่า	การปกคลุมพื้นที่ ตร.ม./ชุด/เที่ยว**	ระยะเวลาการแห้งตัว (เท่ากับได้)*	อัตราส่วนผสม ส่วน A + B
รองพื้น Epoxy	ฟลอร์การ์ด ไพร์เมอร์ ดับเบิลยูบี FloorGuard Primer WB	1	34	24 ชั่วโมง	4:1 โดยปริมาตร
ทับหน้า Epoxy	ฟลอร์การ์ด 100 ดับเบิลยูบี FloorGuard 100 WB	2	41	24 ชั่วโมง	เจือจางด้วยน้ำสะอาด 0-10%

* ระยะเวลาแห้งตัวที่ 35°C โดยอัตราความแห้งตัวขึ้นอยู่กับอุณหภูมิการใช้งาน, ความชื้นสัมพัทธ์ในอากาศ และความหนาของฟิล์มสีในแต่ละเที่ยว

**ความหนาและรูพรุนของพื้นผิว มีผลต่อค่าการปกคลุมพื้นผิว

● ขั้นตอนการเตรียมพื้นผิวคอนกรีต

คอนกรีตใหม่	คอนกรีตเก่า
<ul style="list-style-type: none"> คอนกรีตใหม่หลังจากเทคอนกรีต ทิ้งไว้ให้แห้งอย่างน้อย 3 - 4 สัปดาห์ หรือวัดความชื้นที่พื้นคอนกรีตไม่เกิน 10% ก่อนการทาสีรองพื้น 	<ul style="list-style-type: none"> คอนกรีตเก่าที่มีฟิล์มสีเดิมอยู่ หรือพื้นผิวเสื่อมสภาพ แนะนำให้ขัดถูลอกฟิล์มสี หรือพื้นผิวที่เสื่อมสภาพออกให้ได้มากที่สุด (โดยใช้เกรียง ขูดเซ: เครื่องขัด หรือเครื่องพ่นทราย)

* หากพื้นผิวเป็นคอนกรีตขัดมัน (Floor Hardener) ให้ขัดเปิดพื้นผิวให้หยาบด้วยเครื่อง Grinding หรือ Shot Blast เพื่อเสริมการยึดเกาะ

* ก่อนดำเนินการทาสี พื้นผิวคอนกรีตต้องแห้ง ไม่มีน้ำขัง และควรทำความสะอาดพื้นผิวให้ปราศจาก เศษปูน, ฝุ่นผง, คราบไขมัน และสิ่งสกปรกต่างๆ เนื่องจากอาจส่งผลต่อการยึดเกาะของฟิล์มสี

** กรณีพื้นผิวที่มีรอยแตกร้าว ขรุขระไม่สม่ำเสมอ ให้ทำการอุดโป๊ว ช่อมแซมด้วยวัสดุอุดโป๊ว TOA FloorGuard Putty หรืออุดโป๊วพื้นทั้งผืนเพื่อทำการปรับระดับพื้นผิวให้เรียบเสมอกันด้วย TOA FloorGuard Putty Plus ซึ่งขั้นตอนการอุดโป๊วจะทำหลังจากการทาสีรองพื้นเสร็จเรียบร้อยแล้ว และทำการขัดตกแต่งให้เรียบร้อยก่อนการทาสีทับหน้า

หมายเหตุ

- แนะนำให้ทำการปูแผ่นพลาสติกก่อนการเทพื้นคอนกรีต เพื่อป้องกันความชื้นขณะดำเนินการทาสี
- ตลอดระยะเวลาการแห้งตัวของฟิล์มสี ความชื้นสัมพัทธ์ในอากาศ ควรน้อยกว่า 85% เนื่องจากอาจมีผลต่อการแห้งแข็งของฟิล์มสี
- หากต้องการเพิ่มระดับความหนาของพื้นผิว แนะนำให้ลงด้วย TOA Epoxy Mortar

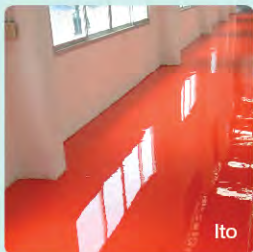


FloorGuard Putty



FloorGuard MB Primer สำหรับป้องกันความชื้น (ค่าความชื้นควรต่ำกว่า 20%)

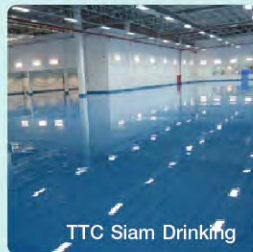
● Reference



Ito



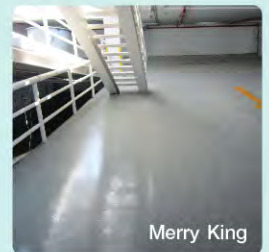
Krungthai Bank



TTC Siam Drinking



Major Cineplex



Merry King



Toyota



Honda



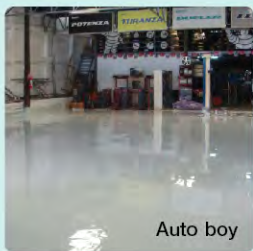
Takata TOA



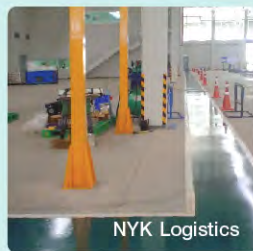
San Miguel



Thai Toyo Foam



Auto boy



NYK Logistics



Sumitomo



Lotus



Kiatnakin



บริษัท ทีโอเอ เพ้นท์ (ประเทศไทย) จำกัด (มหาชน)
 สำนักงานใหญ่ เลขที่ 3 ถนนพหลโยธิน แขวงลาดยาว เขตจตุจักร กรุงเทพฯ 10170
 31/2 หมู่ที่ 3 ถนนบางนา-ตราด ตำบลบางเสาธง อำเภอบางเสาธง จังหวัดสมุทรปราการ 10570
 โทรสาร : 02-335-5555 โทรสาร : 02-312-8927 www.toagroup.com
TOA PAINT (THAILAND) PUBLIC COMPANY LIMITED
 HEAD OFFICE AND INDUSTRY CENTER BANGNA-TRAD :
 31/2 Moo 3, Bangna-Trad Road, Bangsaethong Sub-District, Bangsaethong District,
 Samutprakarn 10570, Thailand, Tel : +66 (0) 2335 5555 Fax : +66 (0) 2312 8927



www.toagroup.com